



" Roboty adaptacyjne i modernizacyjne pomieszczeń w budynku internatu Zespołu Szkół Techniczno - Informatycznych na potrzeby zakwaterowania uczniów "

Typowanie robót do wykonania pn. "Roboty adaptacyjne i modernizacyjne pomieszczeń w budynku internatu Zespołu Szkół Techniczno - Informatycznych na potrzeby zakwaterowania uczniów".

I. Dane ogólne.

1. Inwestor: Powiat Buski 28-100 Busko-Zdrój ul. Mickiewicza 15.
2. Lokalizacja: ul. Mickiewicza 27, 28-100 Busko-Zdrój, dz. nr ewid 122/1 obręb 9 Busko-Zdrój.
3. Roboty obejmują pomieszczenia na I piętrze budynku internatu Zespołu Szkół Technicznych i Informatycznych w Busku-Zdroju, wejście od strony południowej. Klasyfikacja PKOB 1130 Budynki zbiorowego zamieszkania.

II. Opis stanu pomieszczeń i robót koniecznych do wykonania.

Rysunek stanowi Załącznik nr1.

1. Świetlica uczniowska.

Szpachlowanie nierówności oraz malowanie ścian i sufitów, wymiana kratki wentylacyjnych. Demontaż istniejącej wykładziny, gruntowanie podłoża i wykonanie podłogi z paneli o klasie ścieralności AC5 i listw przyściennych PCV. Montaż progu drzwiowego oraz odbojnic ściennych. Malowanie parapetu oraz rurek c.o.

2. Pokój uczniowski 3 osobowy z kąciem sanitarnym.

Demontaż elementów naściennych, wymiana kratki wentylacyjnych. Uzupelnienie ubytków oraz szpachlowanie tynków ścian i sufitu. Wymiana drzwi wewnętrznych 90/200. Demontaż istniejącej wykładziny, gruntowanie podłoża i wykonanie podłogi z paneli o klasie ścieralności AC5 i listw przyściennych PCV. Montaż progu drzwiowego oraz odbojnic ściennych. Malowanie parapetu oraz rurek c.o. Wymiana umywalki z baterią oraz wykonanie wokół niej lamperii z lakieru akrylowego bezbarwnego do wys. 2m. Wymiana grzejnika żeliwnego na aluminiowy z termostatem.

3. Pokój uczniowski 3 osobowy z kąciem sanitarnym.

Demontaż elementów naściennych, wymiana kratki wentylacyjnych. Uzupelnienie ubytków oraz szpachlowanie tynków ścian i sufitu. Wymiana drzwi wewnętrznych 90/200. Demontaż istniejącej wykładziny, gruntowanie podłoża i wykonanie podłogi z paneli o klasie ścieralności AC5 i listw przyściennych PCV. Montaż progu drzwiowego oraz odbojnic ściennych. Malowanie parapetu oraz rurek c.o. Wymiana umywalki z baterią oraz wykonanie wokół niej lamperii z lakieru akrylowego bezbarwnego do wys. 2m. Wymiana grzejnika żeliwnego na aluminiowy z termostatem.

4. Dostosowanie na prysznicze przeznaczone dla wychowanków internatu (4 kabiny).

Demontaż elementów naściennych, wymiana kratki wentylacyjnych. Uzupelnienie ubytków tynków ścian i sufitu. Wymian drzwi wewnętrznych 90/200. Demontaż wykładziny, wyrównanie i gruntowanie podłoża. Wykonanie podłogi z płytek ceramicznych, wykonanie okładzin z płytek do wys. 2m. Wymiana umywalki z baterią, montaż 4 kabin prysznicowych wraz z podejściami i bateriami. Wymiana grzejnika żeliwnego na aluminiowy z termostatem.



" Roboty adaptacyjne i modernizacyjne pomieszczeń w budynku internatu Zespołu Szkół Techniczno - Informatycznych na potrzeby zakwaterowania uczniów "

Montaż 4 kinkietów oświetleniowych. Malowanie ścian i sufitu farbą lateksową. Malowanie parapetu oraz rurek c.o.

5. Sanitariaty

Wymiana krtek wentylacyjnych, szpachlowanie ścian i sufitu, malowanie ścian i sufitu farbą lateksową. Wymian drzwi wewnętrznych 90/200. Malowanie parapetu oraz rurek c.o.

6. Pokój uczniowski 3 osobowy z kącikiem sanitarnym

Demontaż elementów naściennych, wymiana krtek wentylacyjnych. Uzupelnienie ubytków oraz szpachlowanie tynków ścian i sufitu. Demontaż drzwi wewnętrznych i zaślepienie otworu. Wymiana drzwi wewnętrznych 90/200. Demontaż istniejącej wykładziny, gruntowanie podłoża i wykonanie podłogi z paneli o klasie ścieralności AC5 i listw przyściennych PCV. Montaż progu drzwiowego oraz odbojnic ściennych. Malowanie parapetu oraz rurek c.o. Wymiana umywalki z baterią oraz wykonanie wokół niej lamperii z lakieru akrylowego bezbarwnego do wys. 2m. Wymiana grzejnika żeliwnego na aluminiowy z termostatem.

7. Pokój uczniowski 3 osobowy z kącikiem sanitarnym

Demontaż elementów naściennych, wymiana krtek wentylacyjnych. Uzupelnienie ubytków oraz szpachlowanie tynków ścian i sufitu. Wymiana drzwi wewnętrznych 90/200. Demontaż istniejącej wykładziny, gruntowanie podłoża i wykonanie podłogi z paneli o klasie ścieralności AC5 i listw przyściennych PCV. Montaż progu drzwiowego oraz odbojnic ściennych. Malowanie parapetu oraz rurek c.o. Wymiana umywalki z baterią oraz wykonanie wokół niej lamperii z lakieru akrylowego bezbarwnego do wys. 2m. Wymiana grzejnika żeliwnego na aluminiowy z termostatem.

8. Pokój uczniowski 3 osobowy z kącikiem sanitarnym

Demontaż elementów naściennych, wymiana krtek wentylacyjnych. Uzupelnienie ubytków oraz szpachlowanie tynków ścian i sufitu. Wymiana drzwi wewnętrznych 90/200. Demontaż istniejącej wykładziny, gruntowanie podłoża i wykonanie podłogi z paneli o klasie ścieralności AC5 i listw przyściennych PCV. Montaż progu drzwiowego oraz odbojnic ściennych. Malowanie parapetu oraz rurek c.o. Wymiana umywalki z baterią oraz wykonanie wokół niej lamperii z lakieru akrylowego bezbarwnego do wys. 2m. Wymiana grzejnika żeliwnego na aluminiowy z termostatem.

9. Pokój uczniowski 3 osobowy z kącikiem sanitarnym

Demontaż elementów naściennych, wymiana krtek wentylacyjnych. Uzupelnienie ubytków oraz szpachlowanie tynków ścian i sufitu. Wymiana drzwi wewnętrznych 90/200. Demontaż istniejącej wykładziny, gruntowanie podłoża i wykonanie podłogi z paneli o klasie ścieralności AC5 i listw przyściennych PCV. Montaż progu drzwiowego oraz odbojnic ściennych. Malowanie parapetu oraz rurek c.o. Wymiana umywalki z baterią oraz wykonanie wokół niej lamperii z lakieru akrylowego bezbarwnego do wys. 2m. Wymiana grzejnika żeliwnego na aluminiowy z termostatem.

10. Pokój uczniowski 3 osobowy z kącikiem sanitarnym

Demontaż elementów naściennych, wymiana krtek wentylacyjnych. Uzupelnienie ubytków oraz szpachlowanie tynków ścian i sufitu. Wymiana drzwi wewnętrznych 90/200. Demontaż istniejącej wykładziny, gruntowanie podłoża i wykonanie podłogi z paneli o klasie



" Roboty adaptacyjne i modernizacyjne pomieszczeń w budynku internatu Zespołu Szkół Techniczno - Informatycznych na potrzeby zakwaterowania uczniów "

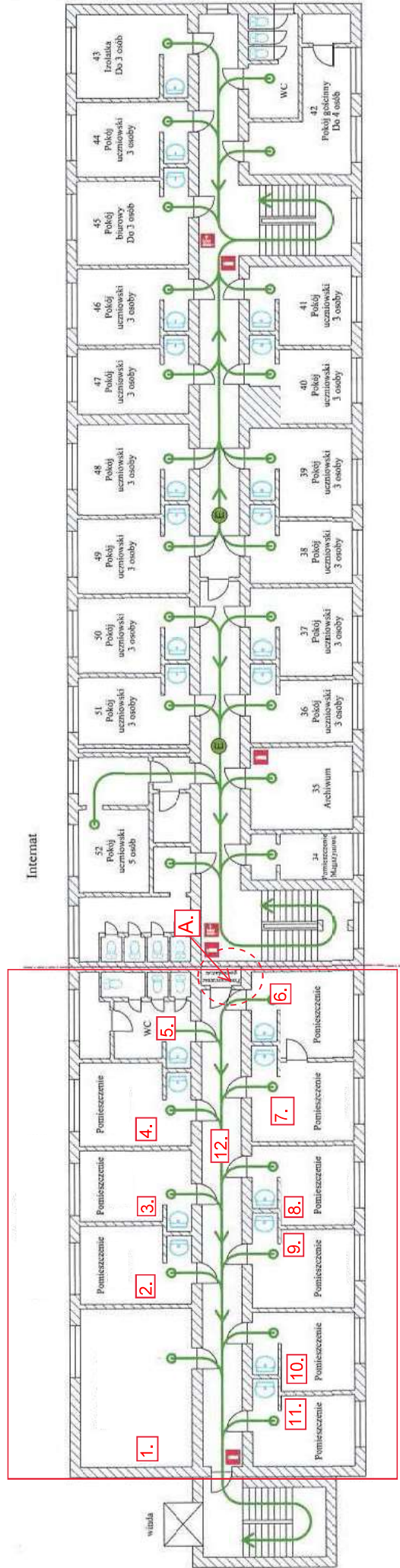
ścieralności AC5 i listw przyściennych PCV. Montaż progów drzwiowych oraz odbojnic ściennych. Malowanie parapetu oraz rurek c.o. Wymiana umywalki z baterią oraz wykonanie wokół niej lamperii z lakieru akrylowego bezbarwnego do wys. 2m. Wymiana grzejnika żeliwnego na aluminiowy z termostatem.

11. Pokój uczniowski 3 osobowy z kąpielnią sanitarną

Demontaż elementów naściennych, wymiana krętek wentylacyjnych. Uzupelnienie ubytków oraz szpachlowanie tynków ścian i sufitu. Wymiana drzwi wewnętrznych 90/200. Demontaż istniejącej wykładziny, gruntowanie podłoża i wykonanie podłogi z paneli o klasie ścieralności AC5 i listw przyściennych PCV. Montaż progów drzwiowych oraz odbojnic ściennych. Malowanie parapetu oraz rurek c.o. Wymiana umywalki z baterią oraz wykonanie wokół niej lamperii z lakieru akrylowego bezbarwnego do wys. 2m. Wymiana grzejnika żeliwnego na aluminiowy z termostatem.

12. Korytarz - szpachlowanie oraz malowanie po wymianie drzwi. Na rysunku - punkt A. oznaczono miejsce wykonania otworu drzwiowego oraz drzwi na aluminiowe jednoskrzydłowe 120/200 (prawe).

POMIESZCZENIA OBJĘTE ROBOTAMI



A. Demontaż ścianki. Montaż drzwi aluminiowych.

DANE TECHNICZNE BUDYNKU		LEGENDA - PIĘTRO I		ZST-I Internet
KATEGORIA ZAGROŻENIA LUDZI	ZŁYB I ZŁY	OBWY WYJĄDOWE PAJBU	ŚWIETLNE EWAKUACJE	
POWIERZCHNIA ZABUDOWY	- ok. 1650 m ²	GAŚNICA	KIERUNEK EWAKUACJI	
POWIERZCHNIA UŻYTKOWA	- ok. 1700 m ²	HYDRANT WEWNĘTRZNY		
KUBATURA BUDYNKU	- ok. 16 350 m ³			
ILOŚĆ KONDYGNACJI PODZIEMNYCH	- 3			
WYSOKOŚĆ BUDYNKU WISKI	- 11,25 m			